

OIL & GAS Industry

PT SUCOFINDO (PERSERO)





MENGAPA SUCOFINDO?

Why SUCOFINDO?

Reputasi

Didirikan pada tahun 1956, SUCOFINDO telah mempunyai pengalaman panjang menjadi mitra Pemerintah termasuk Kementerian ESDM dalam bidang inspeksi, pengujian dan sertifikasi. Dalam menjalankan operasinya SUCOFINDO menerapkan standar teknis nasional maupun internasional didukung oleh tenaga ahli dan spesialis yang berpengalaman

Jaringan

Sebagai perusahaan inspeksi di negara produsen migas, SUCOFINDO memiliki jaringan operasi domestik yang luas di berbagai titik produksi dan pengapalan, didukung kemitraan kami dengan jaringan global

Jasa Sesuai Kebutuhan Pelanggan

SUCOFINDO senantiasa berusaha untuk menawarkan solusi yang menjawab kebutuhan spesifik para pelanggannya

Pengakuan

SUCOFINDO melaksanakan inspeksi berdasarkan standar-standar internasional yang disepakati. Operasi SUCOFINDO terakreditasi ISO 17020 dan 17025 dan bersertifikat ISO 9001

Reputation

Established in 1956, SUCOFINDO has long experiences serving as partner for government, including ministry of energy and mineral resources, in the line of inspection, testing and certification business. In running its operation, SUCOFINDO implements national and international technical standard, supported by experts as well as experienced specialists.

Network

SUCOFINDO has service points spread out all over Indonesia and collaborates with global inspection companies

Customized Services

SUCOFINDO offers solutions to customers' specific requirements and needs.

Recognition

SUCOFINDO carries out inspection based on agreed international standards. SUCOFINDO's accredited ISO 17020, 17025, and also ISO 9001 certified

INDUSTRI MINYAK DAN GAS

OIL & GAS Industry

Kebutuhan energi dunia senantiasa bertumbuh selaras dengan peningkatan jumlah penduduk dunia dan tingkat kemakmurannya. Pemenuhan kebutuhan energi dunia saat ini masih sangat tergantung pada bahan bakar fosil yakni batubara, minyak dan gas bumi. Meskipun beberapa sumber energi baru dan terbarukan telah dikembangkan, namun perannya secara global masih belum signifikan.

Minyak dan gas bumi adalah sumber energi yang sangat praktis dalam hal penggunaan dan pengangkutan. Saat ini upaya eksplorasi dan eksploitasi minyak dan gas bumi semakin sulit dan mahal dengan risiko yang semakin besar dan karenanya investasi di bidang ini perlu dilakukan dengan hati-hati serta memperhitungkan berbagai risiko pada setiap tahapan.

Global energy demand continues to grow along with the increase of world population and level of prosperity. Fulfilment of the world's energy demand still much depends on fossil fuels i.e. coal, oil and gas. New and renewable energy sources continue to be developed, nevertheless their global role has yet to be made significant.

Oil and gas are very practical in use and transportation, but the cost to explore and produce becomes increasingly difficult, costly and involve greater risk. Therefore, investors should be prudent to take into account the risks involved in each stage.



PERAN SUCOFINDO PADA PROSES BISNIS PELANGGAN

Sucofindo's role in customer's business process



1 Exploration & Mine Planning

1. Seismic Survey
2. Oil Field Services
3. Equipment and Installation Reliability and Security Consultancy
4. Sustainability-based Corporate Social Responsibility
5. Project Investment Supervision
6. Clean & Waste Water Planning
7. Feasibility Study & Due Diligence
8. GIS Surveying & Mapping

2 Construction

1. Environmental Impact Analysis, Environment Social Impact Assessment, Environmental Base Line Analysis, Environmental Risk Assessment
2. Verification, Inspection and Testing for Industrial Equipment and Installations
3. Verification & Inspection of Fire Extinguisher Installations and Fire Emergency Response Management
4. Design Review, Inspection, Testing, Construction Supervision and Infrastructure Feasibility Audit
5. Study of Planning and Management of Reduce-Reuse-Recycle-Recovery and Circular Economy
6. Local Component Requirement (TKDN) Verification and Technical Assistance



3 Production

1. Inspection and Survey of the Oil, Natural Gas, and Refinery Products
2. Verification and Inspection of Equipment and Installations in the New and Renewable Energy Sector
3. QA/QC Engineering
4. Equipment Verification and Inspection (Lifting/Transport Equipment, Pressure Vessels, Steam Boilers, Safety Valves, Pumps and Compressors, Storage Tanks, Offshore Platforms, Distribution Pipes)
5. NDT (Non-Destructive Testing)
6. Commissioning Certificate for Power Generation, Transmission, Distribution and Utilization
7. Quality Management System (ISO 9001) and Management System Certification (ISO 14001 - Environmental Management System, ISO 50001 - Energy Management System, ISO 45001 - SMK3, ISO 37000 - Anti-Bribery Management System, etc.)
8. Greenhouse Gas Validation and Verification
9. Energy Audit
10. Sampling, Analysis and Monitoring of Water, Air, Soil, Noise and Waste Quality
11. Sampling and Analysis of Gas & Petroleum products
12. Calibration of Dimension, Mass, Pressure, Electricity, Force, Temperature, Volume and Instrumentation Equipment
13. Online & Real-Time Wastewater Quality Monitoring System - SPARING

4 Shipping & Distribution

1. Custody Transfer
2. Equipment & Tank Calibration
3. Fumigation & Hygiene Industry
4. Pre-shipment Inspection (CISS/VPTI/P-CA/VOC/IVS)
5. Marine Services: ISPS Code, On/Off Hire Survey, Towing and Lashing Survey, Draft Survey, Container Inspection, Loss and Damage Cargo Survey and Investigation Survey

INSPEKSI MINYAK, GAS ALAM, PRODUK KILANG DAN TURUNANNYA

INSPECTION OF CRUDE OIL, NATURAL GAS, REFINERY AND DERIVATIVE PRODUCTS

Perdagangan internasional produk Migas melibatkan banyak pihak, termasuk importir, eksportir, pedagang, perbankan, perusahaan asuransi, LSM dan institusi publik. Pada proses serah terima minyak, gas, produk kilang dan turunannya melalui kapal, truk tangki, dan pipa, risiko yang mungkin terjadi adalah kehilangan kuantitas produk dan terjadinya perubahan kualitas produk termasuk risiko terjadi kontaminasi yang dapat menyebabkan kerugian finansial. Dalam hal ini para pihak membutuhkan dukungan dari pihak ketiga yang independen dan terpercaya, informasi cepat dan akurat tentang kualitas dan kuantitas produk atau aspek lainnya.

Kehadiran SUCOFINDO sebagai pihak ketiga dapat memastikan terpenuhinya persyaratan yang diinginkan sesuai dengan standar yang berlaku dan atau spesifikasi pelanggan

Ruang Lingkup Pekerjaan

Dalam rangka mitigasi risiko, SUCOFINDO dapat melakukan pemastian aspek kuantitas dan kualitas pada setiap rantai dalam kegiatan industri minyak dan gas.

SUCOFINDO melakukan survei awal di terminal atau di lokasi serah terima, melakukan pengukuran di tangki darat dan tangki kapal serta melakukan pengambilan contoh untuk pemeriksaan laboratorium.

SUCOFINDO juga memiliki kapabilitas untuk melakukan investigasi kehilangan produk selama transportasi dan proses handling atau yang biasa disebut *voyage analysis*.

International trade of oil and gas product involves many parties such as importers, exporters, traders, banks, insurance companies, NGOs and public institutions. Delivery of the oil, gas, refined products and derivatives by means of ship, tank trucks and pipeline, are exposed to quantity loss and decline of quality due to contamination or other causes which at the end means financial loss. To prevent the losses, various parties requires the support of a reliable independent party to provide quick and accurate information on the quality and quantity of products and other aspects.

The presence of SUCOFINDO as an independent third party will ensure product compliance to the requirements, proper handling in accordance with the applicable standards or customers specifications and also provide speedy and accurate information.

Scope of Work

In order to mitigate risk, SUCOFINDO can perform checks at each activity in the process and transaction chain which covers the aspects of quantity and quality.

SUCOFINDO performs survey at the terminal or at the custody transfer, measures land and ships tanks and takes sample for laboratory tests or analysis.

*SUCOFINDO is also capable of performing investigations are needed related to transportation and handling loss, which commonly known as *voyage analysis*.*

Manfaat

1. Memastikan kesesuaian kualitas dan kuantitas produk yang diserahkan yang pelaksanaannya telah sesuai dengan standar internasional yang berlaku dan aturan yang disepakati para pihak;
2. Menyediakan informasi yang aktual tentang proses serah terima produk yang sedang berlangsung, seperti informasi tentang, jadwal, time log, analisa kualitas, ketidaksesuaian dan hal-hal penting lainnya;
3. Menerbitkan sertifikat yang dapat digunakan sebagai salah satu dokumen untuk kelengkapan L/C.

Pelaksanaan Pekerjaan

Inspeksi minyak, gas, produk kilang dan turunannya dilaksanakan pada saat:

1. Loading (darat ke kapal)
2. Unloading (kapal ke darat)
3. Transshipment (kapal ke kapal)
4. Trucking / isotank
5. Transfer (darat ke darat)

Tahap pelaksanaan pekerjaan pada saat kegiatan di atas adalah sebagai berikut:

- a. Key meeting
- b. Verifikasi dan Akuisisi data awal dan final
- c. Sampling
- d. Pengukuran Level, Pressure, Temperature
- e. Penghitungan jumlah kargo sebelum dan setelah selesai pelaksanaan kegiatan loading / unloading / transshipment / trucking / isotank / transfer
- f. Time log (notes / Protest)
- g. Witness analysis / analisis
- h. Pelaporan dan penerbitan sertifikat



Benefit

1. Ensuring compliance of quality and quantity of the products delivered in accordance with applicable international standards and rules mutually agreed upon by the contracting parties;
2. Providing actual information about the delivery of the product such as schedules, time logs, quality analysis, discrepancies and other important matters;
3. Issuing certificates that can be used as a document for L/C compliance.

Service Implementation

Inspection of oil, gas, refined products and its' derivatives are performed at time of:

1. Loading (shore to ship);
2. Unloading (ship to shore);
3. Transshipment (ship to ship);
4. Trucking/isotank;
5. Transfer (piping system: land tank to land tank).

Sequences of activities in the implementation of the service:

- a. Key meeting
- b. Verification and acquisition of initial and final data
- c. Sampling
- d. Measurement of level, pressure, temperature
- e. Calculating the amount of cargo before and after loading / unloading / transshipment / trucking / isotank / transfer
- f. Time log (Notes/Protest)
- g. Witnessing or performing analysis
- h. Reporting and issue certificates.



INSPEKSI PERALATAN DAN INSTALASI INDUSTRI MINYAK DAN GAS BUMI

INSPECTION OF EQUIPMENT AND INSTALLATION IN OIL AND GAS INDUSTRY

Dalam rangka memastikan kelayakan peralatan operasi instalasi pemboran, pemerintah RI melalui Ditjen Migas dan EBTKE mensyaratkan Sertifikat Kelayakan Penggunaan Instalasi (SKPI) Rig terhadap seluruh instalasi rig pemboran yang beroperasi di Indonesia. Dengan demikian maka pemilik menara pemboran diwajibkan memiliki SKPI Rig. Kehadiran SUCOFINDO sebagai Perusahaan Jasa Inspeksi Teknis (PJIT) yang telah diakui oleh Ditjen Migas dan EBTKE akan memastikan terpenuhinya persyaratan teknis sesuai dengan standar yang berlaku.

In order to ensure the operational worthiness of the drilling installation and drilling equipment, the government of Indonesia through the Directorate General of Oil and Gas and EBTKE requires a Rig Eligibility Certificate (Sertifikat Kelayakan Penggunaan Instalasi-SKPI Rig) for all drilling rig operating in Indonesia. Consequently, possession of an SKPI Rig is compulsory to owners of drilling rig operating in Indonesia.



Manfaat

1. Memastikan kesesuaian kualitas dan kuantitas produk yang diserahkan yang pelaksanaannya telah sesuai dengan standar internasional yang berlaku dan aturan yang disepakati para pihak;
2. Menyediakan informasi yang aktual tentang proses serah terima produk yang sedang berlangsung, seperti informasi tentang jadwal, time log, analisa kualitas, ketidaksesuaian dan hal-hal penting lainnya;
3. Menerbitkan sertifikat yang dapat digunakan sebagai salah satu dokumen untuk kelengkapan L/C.

Benefit

1. Ensuring compliance of quality and quantity of the products delivered in accordance with applicable international standards and rules mutually agreed upon by the contracting parties;
2. Providing actual information about the delivery of the product such as schedules, time logs, quality analysis, discrepancies and other important matters;
3. Issuing certificates that can be used as a document for L/C compliance.

Pelaksanaan Pekerjaan

Inspeksi Instalasi Menara Pemboran

1. Penelaahan dokumen, meliputi kalkulasi atau sertifikat engineering dari manufaktur atau profesional engineering, data load test terakhir, gambar konstruksi, sertifikat material, hasil inspeksi terakhir, buku manual, catatan perawatan, pemeriksaan terakhir, laporan hasil Non Destructive Testing (NDT), laporan hasil uji tekan dan fungsi, sertifikat dari manufaktur atau Authorized Repair Facilities (ARF) yang diakui Ditjen Migas untuk Blow Out Preventer (BOP), sertifikat kalibrasi dari lembaga independen yang terakreditasi, spesifikasi unit peralatan
2. Pemeriksaan fisik yang dilakukan secara visual, meliputi identifikasi terhadap peralatan, verifikasi pelat nama, pengukuran dimensi dan ketebalan, uji fungsi, lay out dan area klasifikasi, kondisi pemasangan di lokasi
3. Uji fungsi dan uji beban
4. Berita Acara Hasil Pemeriksaan
5. Menerbitkan surat rekomendasi terhadap kelayakan menara pemboran kepada Ditjen Migas dan atau EBTKE untuk penerbitan SKPI Rig.

Service Implementation

Rig Inspection

1. Review of documents, including engineering calculations or engineering certificate from the manufacturer or professional engineer, latest load test data, construction drawings, material certificates, results of the previous inspection, manuals, maintenance records, Report of Non Destructive Testing (NDT), reports of pressure test and function, manufacturer certificate or Authorized Repair Facilities (ARF) recognized by the Directorate General of Oil and Gas for Blow Out Preventer (BOP), calibration certificate from an accredited independent institution, unit equipment specifications
2. The physical examination is done visually, include identification of equipment, verification of name plates, dimensions and thickness measurement, functionality test, layout and area classification, installation conditions at the site
3. Function and load test
4. Minutes of the results of inspection
5. Issue a recommendation on the feasibility of the drilling rig to the Directorate General of Oil and Gas and or EBTKE for publishing the respective SKPI Rig.



ANALISA PRODUK MINYAK DAN GAS

ANALYSIS OF OIL AND GAS PRODUCT

Peningkatan kebutuhan energi dunia terhadap jenis bahan bakar minyak, pelumas dan gas, mendorong industri memenuhi kebutuhan energi melalui peningkatan kuantitas eksplorasi dan menciptakan bahan bakar alternatif biodiesel dan bioetanol. Kalangan industri membutuhkan keyakinan akan mutu setiap alternatif bahan bakar yang ada karena terkait dengan efisiensi biaya perawatan mesin. Data kualitas yang valid, akurat dan tepat waktu akan membantu dalam pengambilan keputusan secara efektif dan efisien. Kegiatan ini membutuhkan dukungan laboratorium yang lengkap, handal dan terakreditasi.

SUCOFINDO memiliki pengalaman dan kemampuan serta dukungan fasilitas laboratorium yang sangat memadai untuk melaksanakan analisis bahan bakar minyak, pelumas, gas dan bahan bakar alternatif.

Manfaat

1. Memastikan mutu bahan bakar minyak, pelumas, gas dan bahan bakar
2. Memberikan alternatif sumber energi mesin dan peralatan industri
3. Menyediakan data transaksi
4. Menjadi masukan dalam upaya efisiensi biaya produksi bagi industri melalui optimalisasi mesin dan preventif kerusakan peralatan/mesin pengguna bahan bakar.

The increase of global energy demand for oil and natural gas as well as lubricant, encourages oil producers to meet the demand by increasing the number of exploration and creating alternative fuels such as biodiesel and bioethanol. Meanwhile, the industry needs assurance on quality of the available fuels since they affects the maintenance cost of machinery. A reliable, accurate and timely data will be referred for an effective and efficient decision. In order to obtain this data a support of complete, reliable and accredited laboratory is a must.

SUCOFINDO is experienced and competent to carry out analysis of oil fuel, lubricant, gas and alternative fuel supported by its complete laboratory facility.

Benefit

1. Assurance of oil, gas and lubricant quality
2. Providing alternative energy for industrial machinery and equipment
3. Providing transaction supporting documents
4. Providing inputs for cost efficiency efforts through fuel optimization and prevention of machinery/equipment breakdown



Pelaksanaan Pekerjaan

Pelaksanaan analisis mengacu kepada Standar Nasional Indonesia (SNI), ASTM, IP, UOP, BS EN yang diakui secara nasional dan internasional.

Pelaksanaan pekerjaan analisis terdiri dari :

1. Perencanaan
2. Pengambilan sampel bahan bakar minyak, gas, dan bahan bakar alternatif secara periodik
3. Analisis atas sampel dan penetapan kualitas berdasarkan spesifikasi yang berlaku
4. Penyusunan pelaporan dan kesimpulan.

Service Implementation

SUCOFINDO carries out analysis service based on national standard (SNI) and internationally recognized standards such as ASTM, IP, UOP, BS and EN.

Analysis service consists of :

1. *Planning*
2. *Periodical sampling of oil, gas and alternative fuels*
3. *Analysis of sample and its conformity with quality requirements*
4. *Issuing report and conclusion*



ANALISA ENERGI PANAS BUMI

GEOTHERMAL ENERGY ANALYSIS

Panas Bumi adalah panas yang dihasilkan dari dalam bumi. Panas Bumi merupakan energi yang bersih, berkelanjutan dan merupakan sumber energi yang potensial di Indonesia. Sumber energi panas bumi mendukung upaya keamanan energi, pertumbuhan ekonomi dan pengurangan emisi CO₂

Ruang Lingkup Pekerjaan

SUCOFINDO menyediakan jasa untuk menghasilkan data dan interpretasi data Geoscience (geokimia, geofisika dan geologi) untuk proyek panas bumi.

SUCOFINDO Analytical Geothermal Services juga dapat memberikan jasa konsultasi ahli, pengambilan sampel, eksplorasi, riset, analisis, interpretasi, jasa monitoring, dan penilaian kecenderungan/asesmen tren dan pengembangan untuk industri panas bumi.

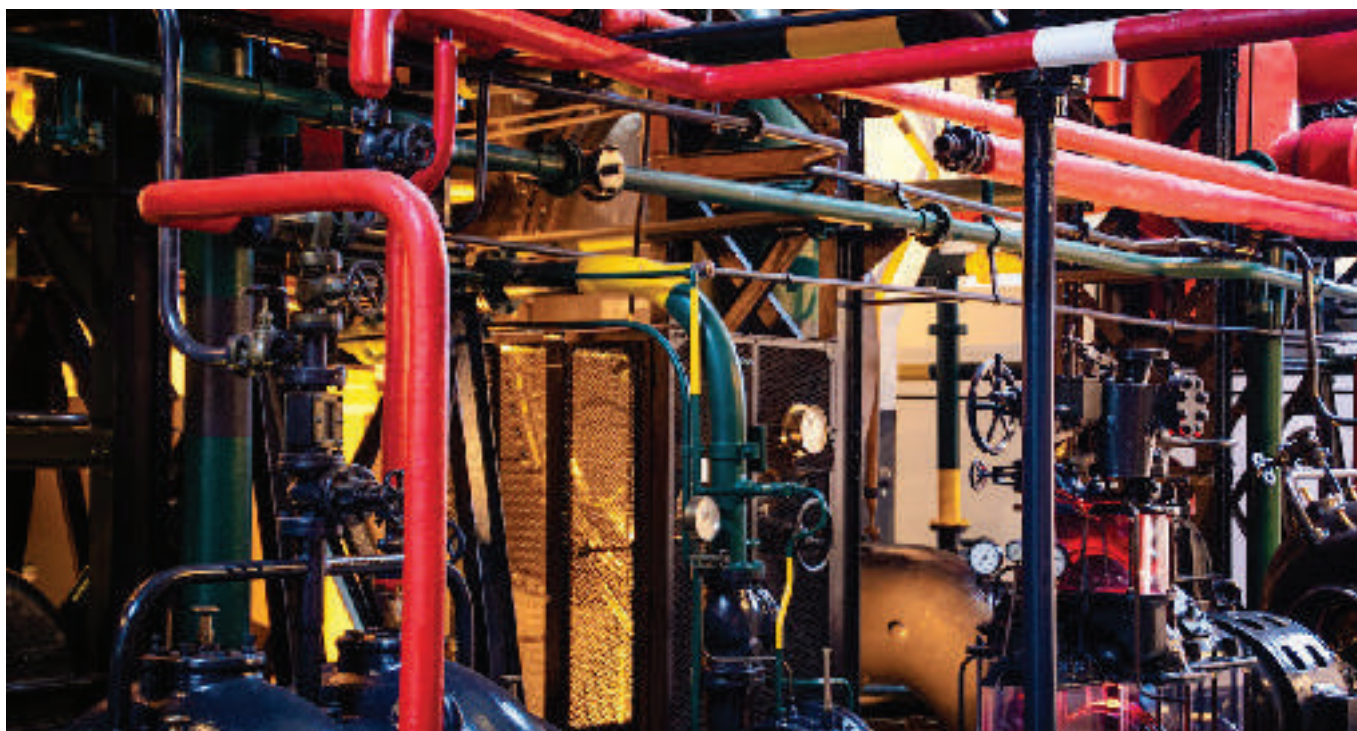
Geothermal Energy is the heat from the Earth. It is clean, sustainable and the potential source of energy in Indonesia providing energy security, economic growth and reducing CO₂ emissions.

Scope of Work

SUCOFINDO provides services obtaining Geoscience Data (geochemical, geophysical and geological data) for Geothermal Projects. We also provide other supporting work such filed and tracher testing environment assessment, SKPI Rig OCTG, Certification and calibration

SUCOFINDO Analytical Geothermal Services can also offer expert consultancy, sampling, exploration, research, analysis, interpretation, monitoring services, development and trend assessment for Geothermal Industry.





Pelaksanaan Pekerjaan

Laboratorium dilengkapi dengan peralatan analitik modern dan canggih untuk menghasilkan data-data untuk berbagai sampel panas bumi dan berbagai sampel lingkungan yang meliputi air, gas, sedimen, batuan, udara, kebisingan, tanah dll

1. Standar

Laboratorium terakreditasi ISO 17025 dan kepercayaan terhadap mutu data ditunjukkan dengan berpartisipasi dalam skema uji kecakapan pengujian laboratorium metode sesuai dengan standar yang diakui secara internasional seperti British Standard, ASTM, ISO, Australian Standard, JIS, dan lain –lain.

2. Pelaksanaan

Melalui kemitraan dengan penyedia jasa lainnya, SUCOFINDO Analytical Geothermal Services juga dapat memberikan pelayanan jasa pengeboran dan jasa – jasa lainnya yang dibutuhkan pada industri Panas Bumi.

Service Implementation

The Laboratories occupy purpose-built accommodation equipped with an extensive suite of modern analytical instrumentation to provide extensive datasets on a wide range of geothermal and environmental samples including water, gases, sediments, rocks, air, noise, soils, etc.

1. Standard

*The laboratories are accredited to ISO 17025 and confidence in the quality of our data is demonstrated by participation in a range of proficiency testing schemes
The Methods are in accordance with the International Recognized Standards such as British Standard, ASTM, ISO, Australian Standard, JIS, etc.,*

2. Implementation

With partnership with other service providers, Sucofindo Analytical Geothermal Services can also provide drilling and other services needed in Geothermal Industry.

ANALISA ENERGI GAS METANA BATUBARA DAN “SHALE GAS”

ANALYSIS OF COAL BED METHANE AND “SHALE GAS”

Gas Metana Batubara adalah gas alam yang diekstrak dari batubara yang dapat menyediakan bahan bakar yang bersih, meningkatkan keselamatan tambang, meningkatkan cadangan gas alam dan sebagai suatu cara untuk menggunakan cadangan batubara yang melimpah yang berada di tambang dalam.

Ruang Lingkup Pekerjaan

SUCOFINDO menyediakan jasa keahlian dan spesialisasi yang bermutu tinggi untuk menghasilkan data dan interpretasi data untuk proyek Gas Metana Batubara

SUCOFINDO juga dapat memberikan jasa konsultasi ahli, pengambilan sampel, eksplorasi, riset, analisis, interpretasi, jasa monitoring, dan penilaian kecenderungan/asesmen tren dan pengembangan untuk industri Gas Metana Batubara

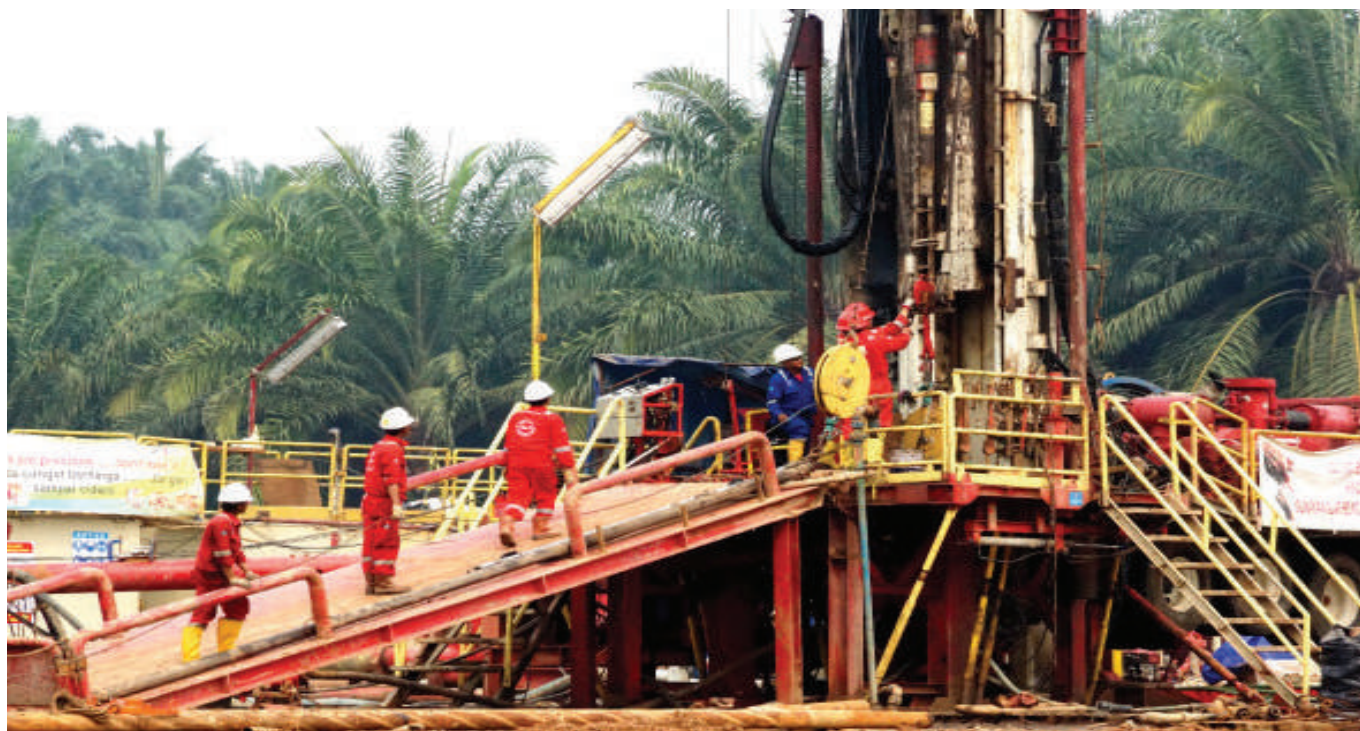
Coal Bed Methane is a form of natural gas extracted from coal beds which can provide a clean-burning fuel, improve safety of coal mining, increase substantially the natural gas reserve base, and provide a means to use an abundant coal resource that is often too deep to mine,

Scope of Work

SUCOFINDO provides high quality analytical expertise and specialist services for the production and interpretation of related data for Coal Bed Methane Projects.

SUCOFINDO also offers expert consultancy, sampling, exploration, research, analysis, interpretation, monitoring services, development and trend assessment for Coal Bed Methane Industry.





Pelaksanaan Pekerjaan

Laboratorium dilengkapi dengan peralatan analitik modern dan canggih untuk menghasilkan data data untuk berbagai sampel panas bumi dan berbagai sampel lingkungan yang meliputi batubara, air, gas, sedimen, batuan, udara, kebisingan, tanah dll

1. Standar

Laboratorium terakreditasi ISO 17025 dan kepercayaan terhadap mutu data ditunjukkan dengan berpartisipasi dalam skema uji kecakapan pengujian laboratorium Metode sesuai dengan standar yang diakui secara internasional seperti British Standard, ASTM, ISO, Australian Standard, JIS, dan lain –lain.

2. Pelaksanaan

Melalui kemitraan dengan penyedia jasa lainnya, SUCOFINDO Analytical Geothermal Services juga dapat memberikan pelayanan jasa pengeboran dan jasa – jasa lainnya yang dibutuhkan pada industri Panas Bumi.

Service Implementation

The Laboratories occupy purpose-built accommodation equipped with an extensive suite of modern analytical instrumentation to provide extensive datasets on a wide range of geothermal and environmental samples including water, gases, sediments, rocks, air, noise, soils, etc.

1. Standard

*The laboratories are accredited to ISO 17025 and confidence in the quality of our data is demonstrated by participation in a range of proficiency testing schemes
The Methods are in accordance with the International Recognized Standards such as British Standard, ASTM, ISO, Australian Standard, JIS, etc.,*

2. Implementation

With partnership with other service providers, Sucofindo Analytical Geothermal Services can also provide drilling and other services needed in Geothermal Industry.

EKSPLORASI/SURVEI SEISMIK

EXPLORATION/SEISMIC SURVEY

Kegiatan eksplorasi seismik ini merupakan kegiatan pencarian sumber daya alam dan mineral yang berada di bawah permukaan bumi dengan bantuan gelombang seismik yang menghasilkan data penampang seismik yang dapat diinterpretasi untuk melihat jebakan-jebakan minyak. Perusahaan-perusahaan minyak banyak yang menggunakan metode tersebut.

Ruang Lingkup Pekerjaan

Dalam melakukan kegiatan eksplorasi/survei seismik ini, SUCOFINDO menggunakan sumber daya manusia yang berpengalaman di bidangnya dengan didukung oleh peralatan mutakhir dengan ruang lingkup :

1. Akuisisi Data Seismik
2. Pemrosesan Data Seismik
3. Interpretasi Data Seismik
4. Non Seismik (Survei Kebumihan).

Manfaat

1. Mendapatkan data navigasi dengan keakuratan sesuai spesifikasi yang telah ditentukan
2. Memperoleh gambaran (interpretasi) bawah permukaan melalui cutting yang terangkat ke permukaan
3. Meminimalisasi noise dalam rangka akan mendapatkan data dengan kualitas yang baik sehingga memudahkan untuk proses data seismik berikutnya dan interpretasi data seismik yang akurat.

Seismic exploration activity is the search of natural and mineral resources under the earth and minerals under the surface of the earth with the help of seismic waves resulting the form of seismic data to be interpreted to see the pitfalls of oil. So with many oil companies that use these methods.

Scope of Work

In conducting exploration/seismic surveys, SUCOFINDO use of human resources experience in the field is also supported by the equipment using the latest technology. Seismic activities undertaken include :

1. Seismic Data Acquisition
2. Seismic Data Processing (Processing Center)
3. Seismic Data Interpretation
4. Non Seismik

Benefit

1. Obtain navigation data with accuracy appropriate predetermined specifications
2. Get a picture (interpretation) below the surface through cutting yan lifted to the surface.
3. Minimize the noise in order to get good quality data making it easier for the next seismic data and seismic data interpretation is accurate.

Pelaksanaan Pekerjaan

1. Penentuan posisi titik penerima dan titik tembak yang dilakukan oleh topografi dan mempersiapkan lintasan dengan perintisan dan pembuatan titian ataupun tangga-tangga;
2. Pembuatan lubang bor (titik tembak) dan pengisian source/bahan peledak pada kedalaman tertentu sesuai dengan tes parameter yang sebelumnya sudah dilakukan;
3. Penembakan dilakukan setelah ketersediaan lubang bor (titik tembak) yang sudah diisi dengan source/bahan peledak mencukupi dan sudah ada persetujuan dengan pihak perusahaan dan pelaksanaan penembakan harus meminimalkan noise yang ada.
4. Tahap berikutnya adalah pemrosesan data seismik baik pemrosesan yang dilakukan di lapangan maupun finalisasi pemrosesan data seismik di pusat prosesi data seismik (Seismic Data Processing Center)

Service Implementation

1. *Determination of the position of the receiving point and shoot point made by the topography and prepare seismic line (Clearing, Bridging, and Step Ladder)*
2. *Preparation of drill hole (point shot) and the charging source / explosives at a certain depth in accordance with the test parameters that have previously been done.*
3. *Shooting is done after the availability of drill holes (point shot) that has been filled with the source/sufficient explosives and specifically agreed with the company and the implementation must minimize noise shooting there.*
4. *The next stage is the processing of seismic data processing is carried out both in the field and the finalization of the seismic data processing in seismic data processing center (Seismic Data Processing Center)*



KONSULTASI DI BIDANG PRODUK DAN KEINDUSTRIAN MINYAK DAN GAS BUMI

CONSULTANCY IN OIL AND GAS PRODUCT AND INDUSTRY

Semakin mahalnnya harga energi dunia memaksa perusahaan ataupun instansi pemerintah untuk melakukan langkah-langkah inovatif dalam rangka penghematan energi dalam bentuk penghematan biaya pengadaan, penyimpanan dan pendistribusian yang tepat sasaran.

Ruang Lingkup Pekerjaan

SUCOFINDO berpengalaman melakukan konsultasi melalui pemetaan dan pengkajian terhadap distribusi dan penggunaan produk Migas. Sementara itu pada aspek keindustrian Migas, SUCOFINDO dapat memberikan solusi terhadap rencana-rencana yang telah dibuat oleh perusahaan.

Kegiatan konsultasi diperlukan untuk memastikan bahwa rencana kerja yang dibuat dapat berjalan sesuai harapan. SUCOFINDO mampu memberikan jasa konsultasi kepada instansi pemerintah dan perusahaan pada kegiatan berikut:

1. Survei dan pemetaan penggunaan produk migas
2. Audit vendor
3. Konsultansi lainnya terkait dengan produk migas dan turunannya.

Manfaat

1. Mendapatkan data navigasi dengan keakuratan sesuai spesifikasi yang telah ditentukan
2. Memperoleh gambaran (interpretasi) bawah permukaan melalui cutting yang terangkat ke permukaan
3. Meminimalisasi noise dalam rangka akan mendapatkan data dengan kualitas yang baik sehingga memudahkan untuk proses data seismik berikutnya dan interpretasi data seismik yang akurat.

Increasing world energy price forced company or government institution to take innovative steps for energy saving such as saving in term of cost of procurement, storage and distribution right on target.

Scope of Work

SUCOFINDO is experienced and competent in providing consultancy through mapping and study of distribution and usage of oil and gas product. While for Oil and Gas industry, SUCOFINDO can provide solution for planning already made by the company.

Consultancy service is required to provide assurance that operation planning prepared is in compliance with expectation. SUCOFINDO is competent to provide consultancy to government institution and company for following activities:

1. *Procurement and distribution program prepared right on target, from number, type and location aspect;*
2. *Reduce level of planning failure and its implementation;*
3. *Accurate information on readiness of each vendor company, supplier of oil and gas product.*

Benefit

1. *Obtain navigation data with accuracy appropriate predetermined specifications*
2. *Get a picture (interpretation) below the surface through cutting yan lifted to the surface.*
3. *Minimize the noise in order to get good quality data making it easier for the next seismic data and seismic data interpretation is accurate.*

Pelaksanaan Pekerjaan

1. Pengkajian atas praktik pengadaan dan distribusi produk Migas pada tahun-tahun sebelumnya
2. Evaluasi rencana kerja perusahaan/pemerintah terkait dengan pengadaan dan distribusi produk migas
3. Survei lapangan tentang jenis dan tingkat kebutuhan produk migas yang wajar
4. Pemantauan realisasi program pengadaan dan distribusi
5. Pelaporan atas realisasi dan pemberian saran saran perbaikannya.

Service Implementation

1. *Review of procurement and distribution of oil and gas product in previous years;*
2. *Evaluation of company/government operation planning related to oil and gas product procurement and distribution;*
3. *Field survey on oil and gas product type and reasonable requirement level;*
4. *Monitoring of procurement and distribution program realization;*
5. *Report on realization and remedial action proposed.*



QUALITY ASSURANCE / QUALITY CONTROL (QA/ QC) UNTUK FASILITAS INDUSTRI, MINYAK & GAS, PERTAMBANGAN DAN PEMBANGKIT LISTRIK

QA/ QC FOR INDUSTRIAL, OIL AND GAS, MINING AND POWER GENERATING FACILITIES

Kompetisi industri yang terus meningkat serta jumlah pelanggan yang mementingkan penanganan kualitas, mendorong perusahaan untuk meningkatkan kualitas produk/ jasa melalui perbaikan terus-menerus. Kualitas output dalam bentuk produk atau jasa tidak dapat dipisahkan dari proses bisnis dan kualitas fasilitas yang digunakan dalam produksi. Kerusakan atau kesalahan dalam satu komponen dapat menyebabkan terganggunya proses operasional dan bisa membawa kerugian lebih lanjut dan meningkatkan potensi risiko bahaya yang mengancam keselamatan personil dan lingkungan.

Untuk memastikan kehandalan fasilitas produksi, dibutuhkan penanganan yang baik dari mulai tahap desain, pabrikasi, instalasi, operasional sampai dengan pemeliharannya. Kegiatan ini dapat ditangani secara komprehensif melalui jasa QA/QC yang disediakan oleh pihak ketiga yang profesional.

Manfaat

Jasa ini bertujuan memastikan (operasional dan pemeliharaan) bahwa peralatan fasilitas industri memenuhi persyaratan spesifikasi, jumlah, lokasi dan kinerja yang ditetapkan.

Beberapa manfaat yang dapat diperoleh dari penggunaan jasa ini :

1. Mengetahui adanya potensi risiko untuk peringatan dini & kondisi tidak terkendali
2. Memenuhi standar dan kode terkait, regulasi lokal, dan spesifikasi pemilik
3. Memperoleh pendapat dan dukungan independen dari ahli yang kompeten dan berpengalaman, serta sesuai perkembangan ilmu pengetahuan dan teknologi
4. Mendukung sasaran-sasaran perusahaan dalam hal mutu, biaya, waktu dan keselamatan.

The increasing industrial competition as well as critical customers in addressing quality, encourage companies to improve their quality of products/services through continuous improvement. Output quality in the form of products or services cannot be separated from applied business process and quality of facilities utilized in the production. Damages or faults in one component could lead to disruption of the operational processes and could bring further losses and increase potential risks of danger that threatens the safety of personnel and environment.

To ensure reliability of production facilities requires proper handling as from the initial stages of design, fabrication, installation, operation up to the maintenance. These activities can be handled comprehensively through Quality Assurance/Quality Control (QA/QC) services by professional third parties.

Benefit

These services are aimed to ensure (operational and maintenance) that the equipment meets the requirements of the industrial facilities specifications, quantity, location and specified performance in order to :

1. *Detect potential risks of uncontrolled conditions as an early warning*
2. *Conform relevant standards and codes, local regulations, and owner's specifications*
3. *Provide independent advice and assistance from competent and experienced experts, and in accordance with the latest development in science and technology*
4. *Support achievement of the company's goals in terms of: quality, cost, time and safety.*

Ruang Lingkup Pekerjaan

Jasa ini merupakan layanan komprehensif untuk memastikan bahwa suatu fasilitas industri, minyak dan gas, pertambangan, pabrikasi dan pembangkit energi dapat selalu memenuhi standar nasional & internasional, kode/peraturan terkait, regulasi nasional, dan spesifikasi pemilik, serta untuk mendefinisikan titik-titik kritis yang berpotensi menimbulkan kondisi bahaya dan tidak terkontrol.

Jasa ini diharapkan dapat memberikan jaminan dan pengendalian mutu dalam melaksanakan operasional dan pemeliharaan suatu fasilitas, serta memenuhi persyaratan sistem manajemen mutu ISO 9001.

Hasil QA/QC mendukung proses pabrikasi, instalasi dan siklus proses operasional dalam suatu fasilitas hingga pemeliharannya secara terintegrasi satu sama lain. Dengan demikian kemungkinan terjadinya kesalahan pada setiap tahapan produksi dapat dieliminasi. Jasa ini dapat ditawarkan secara menyeluruh (one stop service), maupun secara parsial, sesuai kebutuhan pelanggan.

Layanan ini dapat dilakukan dengan ruang lingkup:

1. QA/QC:
2. Kaji ulang atas rancangan dan engineering document control
3. Pengujian dan pemeriksaan teknis
4. Self-regulation dan audit
5. Inspeksi manual.

Ruang Lingkup Pekerjaan

1. Kaji ulang dan verifikasi kesesuaian spesifikasi obyek dengan dokumen teknis
2. Pengamatan visual terhadap objek dan identifikasi objek
3. Pencatatan data lapangan
4. Perbandingan kesesuaian pembandingan teknis dengan standar nasional, internasional dan regulasi nasional dan spesifikasi pemilik (owner specification)
5. Evaluasi dan justifikasi teknis dalam rangka keberterimaan terhadap standar dan owner specification
6. Analisis kelayakan objek/peralatan
7. Pembuatan Laporan Hasil Pemeriksaan.

Scope of Work

QA/QC service is a comprehensive service to ensure that an facilities such as industrial, oil and gas, mining, manufacturing and energy generation can always meet the national & international standards, codes/relevant regulations, national regulations, and specifications of owner, as well as define critical points which have the potentials to cause danger and uncontrolled conditions.

These services will provide quality assurance and control in the operation and maintenance of facilities, as well as to meet ISO 9001 quality management system requirements.

Results of the QA/QC will support the fabrication, installation and operational process cycle in a facility integrated with the maintenance. Thus the possibility of errors at each stage of production can be eliminated. These services can be offered as a whole (one stop service) or partially in accordance with customers' requirements.

Implementation of this service constitutes:

1. QA/QC
2. Design review and engineering document control
3. Testing and technical inspection
4. Self-regulation and audit
5. Inspection manual.

Scope of Work

1. Conformity review and verification of object specifications to technical documents;
2. Visual monitoring and object identification;
3. Recording of field data;
4. Comparing technical conformity with national/international standards, customers' specifications, or national regulations;
5. Carrying out technical evaluation and justification for acceptance of standard and customers' requests;
6. Object/equipment feasibility analysis;
7. Issuance of inspection report.

PELATIHAN PENGUKURAN PRODUK MINYAK DAN PENGENDALIAN KEBOCORAN

TRAINING ON OIL & GAS MEASUREMENT AND LOSS CONTROL

Seiring dengan peningkatan kebutuhan akan minyak dan gas bumi secara global serta ketersediaannya yang semakin langka, harga minyak dan gas bumi semakin meningkat. Mahalnya harga minyak dan gas bumi mengharuskan pengukuran kuantitas yang akurat, serta minimalisasi tingkat kehilangan dalam pengangkutan dan pemborosan. Terkait dengan hal ini SUCOFINDO memiliki banyak pengalaman dalam memastikan custody transfer produk minyak dan gas bumi beserta turunannya yang dapat di share dengan pihak industri dalam bentuk pelatihan.

Ruang Lingkup Pelatihan

Paket pelatihan yang kami sediakan meliputi :

1. Pengambilan contoh
2. Verifikasi jalur pipa (Line Verification)
3. Pengukuran Suhu
4. Pengukuran ketinggian permukaan cairan
5. Inspeksi volume Remain on Board (ROB) /On Board Quantity (OBQ)
6. Penghitungan Kuantitas
7. Voyage Analysis dan Pengendalian Kerugian (Loss Control).

Manfaat

1. Memberi peserta pemahaman tentang tata cara pengukuran, sesuai standar dan kaidah perdagangan internasional
2. Memberi peserta pemahaman tentang kriteria penanganan produk secara baik dan memitigasi risiko kontaminasi produk
3. Memberi peserta pemahaman tentang risiko kecelakaan kerja.

Increase in global need for oil and gas amid decreasing supply of these sources of energy, has caused the price to continuously hike. This leads to the need for more accurate measurement of quantity as well as reduction of losses one in during transportation and minimazion of waste. SUCOFINDO has vast experience in assuring custody transfer of oil, natural gas and their derivatives that can be shared with the industry in forms of related training.

Scope of Training

Our training package consist of:

1. *Sampling*
2. *Line Verification*
3. *Temperature Measurement*
4. *Measurement of Liquid Level Height*
5. *Remain on Board (ROB) /on Board Quantity (OBQ) Quantity Inspection*
6. *Quantity Calculation*
7. *Voyage Analysis (Loss Control).*

Benefit

1. *Providing participants with comprehension on standard know-how on measurement procedures based on standards and norms of international trade;*
2. *Providing participants with comprehension on appropriate product handling and able to mitigate risk due to product ontamination;*
3. *Providing participants with comprehension on risks of occupational accident.*

Pelaksanaan Pelatihan

Paket pelatihan yang kami sediakan meliputi :

1. Pelatihan dilaksanakan dengan
 - Pemberian materi
 - Diskusi
 - Studi kasus
 - kunjungan lapangan
2. Lama pelatihan adalah 4 (empat) hari kerja
3. Persyaratan bagi peserta: berbadan sehat dibuktikan dengan surat keterangan dokter dan tidak takut ketinggian
Pelatihan diberikan secara inhouse
4. training.

Training Implementation

Our training package consist of:

1. Training will be implemented by:
 - class tutorial
 - discussion
 - case study
 - site visit
2. Training duration: 4 (four) working days;
3. Conditions for participant: healthy, proved by doctor's certificate and does not suffer altophobia (afraid of height);
4. Training will only be conducted inhouse.



VERIFIKASI DAN MONITORING TINGKAT KOMPONEN DALAM NEGERI (TKDN) (HULU MIGAS)

LOCAL COMPONENT VERIFICATION AND MONITORING (UPSTREAM OIL & GAS)

Dalam rangka mengembangkan dan melindungi industri dalam negeri dari persaingan produk, mesin dan peralatan impor, pemerintah RI memberikan fasilitas berupa preferensi harga bagi produk domestik. Preferensi tersebut diberlakukan bagi pengadaan barang/jasa pemerintah/KKKS MIGAS

Ruang Lingkup Jasa

Membantu pemerintah dan dunia usaha dalam hal:

- 1.** Verifikasi penghitungan TKDN barang, jasa atau gabungan barang/jasa
- 2.** Monitoring realisasi capaian TKDN barang, jasa atau gabungan barang/jasa
- 3.** Verifikasi penghitungan TKDN mesin/peralatan
- 4.** Konsultasi/pelatihan
 - Kebijakan pemerintah di bidang peningkatan Penggunaan Produksi Dalam Negeri (P3DN)
 - Teknis tata cara perhitungan capaian Tingkat Komponen Dalam Negeri
 - Simulasi tata cara perhitungan capaian Tingkat Komponen Dalam Negeri

In order to improve competitiveness and to protect domestic machinery and equipment against import products, the Indonesian government grants price preferential facility for domestic procurement. Such facility is applicable for procurement of product/services by government and production sharing contractor (PCS) of oil and gas.

Scope of Work

Assist government and business community, i.e. :

- 1.** *Verification of calculation of Level of Local Content of goods, services or combination of goods/services;*
- 2.** *Monitoring realization of achievement of Local Content Level of goods, services pr combination of goods/services;*
- 3.** *Verification of calculation of Local Content Level of machineries/ equipment;*
- 4.** *Consultation/training with following materials: Government policy in Improvement of Use of Domestic Products (P3DN) Method of technical calculation of Local Content Level Simulation of method of calculation of achievement of Local Content Level*



Manfaat

1. Penyedia jasa dapat menerima fasilitas preferensi harga atas produk dalam negeri dalam pengadaan barang/jasa pemerintah
2. Industri pengguna mesin/peralatan produksi dalam negeri menerima tambahan fasilitas pembebasan bea masuk atas barang dan bahan baku impor
3. Pemerintah dapat meningkatkan daya saing industri dalam negeri
4. Personil penyedia jasa dapat menyusun alternatif rencana investasi dan pemilihan pemasok untuk mendukung capaian TKDN, menghitung sendiri capaian TKDN, dan memahami kebijakan P3DN.

Pelaksanaan Pekerjaan

Pelaksanaan pekerjaan sesuai dengan Kerangka Acuan Kerja (KAK)/Term of Reference (TOR) dari pelanggan yang dapat mencakup:

1. Melakukan verifikasi capaian TKDN terhadap barang, jasa, dan gabungan barang/jasa dilakukan terhadap biaya bahan (material) langsung, peralatan, manajemen proyek dan perekrutan, alat kerja/fasilitas kerja, konstruksi dan fabrikasi serta jasa umum yang dihitung sampai dilokasi pengerjaan produk barang/jasa yang bersangkutan sampai dengan produsen tingkat 2 (dua)
2. Melakukan verifikasi Bobot Manfaat Perusahaan (BMP) terhadap lingkungan perusahaan maupun perekonomian nasional
3. Melakukan verifikasi capaian TKDN mesin/peralatan yang digunakan dalam produksi terhadap biaya bahan langsung, peralatan, manajemen proyek dan perekrutan, alat kerja/fasilitas kerja, konstruksi dan fabrikasi serta jasa umum yang dihitung sampai dilokasi pengerjaan produk barang/jasa sampai dengan produsen tingkat 2 (dua)
4. Menyelenggarakan pelatihan yang dilaksanakan dengan pemberian materi, diskusi, dan studi kasus yang bisa dilakukan secara public atau in-house dengan waktu pelatihan selama 3 (tiga) hari kerja.

Benefit

1. *Service provider can get preferential price facility on domestic products in procurement of government goods/services*
2. *Industry users of machineries/equipment locally produced receive additional facility on exemption of import duty on imported goods and raw materials*
3. *Government can improve domestic industrial competitiveness*
4. *Service provider personnel can make alternative for investment planning and supplier selection to support the local content level achievement, to calculate personally its level of local content, and to understand Improvement of Domestic Product Use policy.*

Implementation of Work

SUCOFINDO carries out services in accordance with customer's Term of Reference (TOR) covering:

1. *Verification of achievement of Level of Local Content of goods, services, and combination of goods/services. Calculations are made for costs of direct material, equipment, project management and engineering, tool/work facilities, construction and fabrication as well as public service which are counted until the location of workmanship of related goods/services up to level 2 (two) producer*
2. *Verification of Company Benefit Weight (BMP) against company environment and national economy*
3. *Verification of achievement of Level of Local Content of machinery/equipment used in production; against costs of direct material, equipment, project management and engineering, tool/work facilities, construction and fabrication as well as public service which are calculated up to the location of workmanship of related goods/services up to level 2 (two) producer*
4. *Training carried out by providing materials, discussions and case studies which can be done publicly or in-house for the duration of 3 (three) working days.*

KALIBRASI ALAT UKUR DAN UJI

CALIBRATION OF MEASURING AND TEST EQUIPMENT

Perkembangan teknologi industri menuntut peralatan yang bekerja secara lebih akurat dan cepat. Terkait dengan hal ini, peran pihak ketiga penyedia jasa kalibrasi sangat dibutuhkan

Ruang Lingkup Pekerjaan

SUCOFINDO memiliki laboratorium kalibrasi yang telah diakreditasi oleh KAN - BSN melalui sertifikat kalibrasi nomor LK - 023 – IDN dengan kemampuan kalibrasi :

1. Kalibrasi besaran dimensi
2. Kalibrasi besaran massa
3. Kalibrasi besaran gaya
4. Kalibrasi besaran tekanan
5. Kalibrasi besaran temperatur/suhu
6. Kalibrasi besaran listrik
7. Kalibrasi besaran volume dan aliran
8. Kalibrasi instrumentasi laboratorium
9. Kalibrasi peralatan rumah sakit
10. Kalibrasi atas alat ukur volumetrik.

Manfaat

1. Kepastian akurasi pengukuran alat-alat produksi dan alat ukur dalam transaksi perdagangan sehingga terjadi transaksi yang adil, serta menghindari terjadinya sengketa atas hasil pengukuran dan pengujian yang berbeda
2. Kepastian bahwa produk yang dihasilkan memenuhi regulasi baik lokal maupun internasional
3. Meminimalisasi risiko ditariknya produk gagal atau produk yang tidak memenuhi syarat regulasi
4. Peningkatan citra perusahaan.

Development in industrial technology requires the industry to utilize equipments that work accurately and timely. In regards with this subject, role of independent party providing callibration services is of high importance

Scope of Work

SUCOFINDO's calibration laboratory is accredited by KAN – BSN by calibration certificate number LK – 023 – IDN for the following scope:

1. *Calibration scale dimensions Kalibrasi besaran massa*
2. *Calibration of mass scale*
3. *Calibration scale to measure*
4. *Calibration of pressure dimension*
5. *Calibration of temperature scale*
6. *Calibration of electric dimension*
7. *Calibration of volume and current dimension*
8. *Calibration of laboratory instruments*
9. *Calibration of hospital equipment*
10. *Calibration of volumetric measuring equipment.*

Benefit

1. *Assurance of accuracy of measuring instrument used in production or trade to support fair transaction, and prevention of disputes on differences of measurement- and test results;*
2. *Assurance of products produced conform to local and international regulations;*
3. *Mitigation the risks of product recall or non-compliance products with regulations requirements;*
4. *Improvement of company's image.*

Pelaksanaan Layanan

SUCOFINDO memiliki tenaga ahli, teknologi dan pengalaman yang sangat baik untuk mendukung terlaksananya pekerjaan kalibrasi atas peralatan custody transfer migas di Indonesia.

1. Kalibrasi alat ukur dan alat uji
2. Kalibrasi meter prover
3. Kalibrasi tangki darat.

Service Implementation

SUCOFINDO has highly sufficient experts, technology and experience to support calibration implementation on custody transfer oil and gas instruments in Indonesia.

1. Kalibrasi alat ukur dan alat uji
2. Kalibrasi meter prover
3. Kalibrasi tangki darat.



ANALISIS LINGKUNGAN

ENVIRONMENTAL ANALYSIS

Dalam upaya untuk meningkatkan kualitas kesehatan, produktivitas, dan citra perusahaan, untuk menghindari kemungkinan litigasi serta guna memenuhi peraturan yang ada, perusahaan wajib menjaga lingkungan kerja yang sehat bagi karyawannya, serta memelihara lingkungan hidup dengan sebaik baiknya .

Informasi yang akurat, terpercaya dan tepat waktu tentang kondisi lingkungan kerja serta kualitas limbah yang dihasilkan dan membantu manajemen dalam pengambilan keputusan secara efektif dan efisien. Kehadiran pihak ketiga yang independen penyedia jasa pemantauan lingkungan dapat membantu industri untuk keperluan tersebut.

Lingkup pekerjaan jasa monitoring lingkungan meliputi monitoring kualitas air bersih, air minum, air limbah, sludge/ limbah padat, udara ambien indoor dan outdoor, udara emisi sumber bergerak dan tidak bergerak, serta lingkungan kerja.

Manfaat

1. Tersedianya data akurat tentang mutu limbah yang dihasilkan secara periodik beserta alternatif penanganannya;
2. Pilihan proses yang efektif dan efisien;
3. Terciptanya lingkungan kerja yang sehat dan aman bagi pekerja dan lingkungan sekitar;
4. Meningkatnya citra dan kredibilitas perusahaan berkat kepeduliannya pada lingkungan.

In order to improve health care quality, productivity, and corporate image, to avoid possible litigation, and also to comply with the existing regulations, companies are obliged to provide a healthy work environment for employees, and to protect the environment.

The accurate, reliable and timely information on the quality of waste generated by the industry will help in the management making decisions effectively and efficiently. The presence of an independent third party providing monitoring service can help the industry accomplish this purpose.

Scope of environmental monitoring services include monitoring water quality, drinking water, wastewater, sludge/ solid waste, indoor and outdoor ambient air, the air emission source movable and immovable, and work environment.

Benefit

1. *Providing the management with accurate data on the quality of the periodic waste generated and its alternative treatment;*
2. *Providing the management with the choice of an effective and efficient process;*
3. *Providing the management with a healthy and safe work environment for workers and the environment;*
4. *Improvement of company's image and credibility of the company due to his concern for the environment.*

Pekerjaan pengujian dan analisis lingkungan dilakukan sesuai dengan prosedur operasi baku yang mengacu pada standar internasional, seperti USEPA, AWWA, SNI, serta regulasi pemerintahan yang berlaku, seperti Keputusan Menteri Lingkungan Hidup, Peraturan Menteri Kesehatan dan regulasi daerah setempat.

Testing and analysis conducted in accordance with standard operating procedures refer to international standards, such as the USEPA, AWWA, ISO, and the applicable government regulations, such as the Minister of Environment, Ministry of Health and local regulations.

Pelaksanaan Pekerjaan

1. Perencanaan;
2. Pengambilan sampel periodik atau atas permintaan pelanggan;
3. Analisis sampel;
4. Menerbitkan laporan.

Implementation of Work

1. Plan;
2. Periodic sampling or at the request of the customer;
3. Analysis of samples;
4. Issuing reports.



HEAD OFFICE

Graha SUCOFINDO
 Jl. KH. Guru Amin d/h Jl. Raya Pasar Minggu
 No.Kav. 34, Jakarta 12780
 Phone: +6221-7983666
 Email: customer.service@sucofindo.co.id
 Whatsapp: 0811 890 222

CENTRAL LABORATORY

SBU Laboratorium Cibitung
 Jl. Arteri Tol Cibitung No.1,
 Cibitung-Bekasi 17520
 Phone: (+62-21) 88321176
 Email: bekasi@sucofindo.co.id

BALIKPAPAN

Jl. Jend. A. Yani No.1 Gunung Sari Ulu,
 Balikpapan 76122, Kalimantan Timur
 Phone: (+62-542) 73218618
 Email: balikpapan@sucofindo.co.id

TANAH GROGOT

Desa Janju Km. 10, Tanah Merah Coal
 Terminal Komplek PT Kideco Jaya Agung
 Tanah Grogot, Kabupaten Paser 76211
 Kalimantan timur
 Email: tanahgrogot@sucofindo.co.id

BALIKPAPAN COAL TERMINAL

Teluk Tebang RT.009
 Kelurahan Kariangau,
 Kecamatan Balikpapan Barat,
 Balikpapan - Kalimantan Timur

BANDAR LAMPUNG

Jl. Gatot Subroto No. 161 Bumi Raya,
 Bumi Waras, Bandar Lampung 35228
 Phone: (+62-721) 4746600
 Email: bandarlampung@sucofindo.co.id

TARAHAN

Komplek PT. Bukit Asam (Persero),
 Jln. Raya Bakaheuni Km. 15, Tarahan,
 Bandar Lampung
 Email: tarahan@sucofindo.co.id

BANDUNG

Jl. Soekarno Hatta No.217, Bandung,
 Jawa Barat 40233
 Phone: (+62-22) 6030262
 Email: bandung@sucofindo.co.id

BANJARMASIN

Jl. A. Yani Km. 18.2 No. 238
 Landasan Ulin Barat, Liang Anggang,
 Kota Banjarbaru, Kalimantan Selatan 70723
 Phone: (+62-511) 327108083
 Email: banjarmasin@sucofindo.co.id

KELANIS

Jl. Cempaka No. 39 RT. 009 RW. 000
 Tanjung, Tabalong,
 Kalimantan Tengah 71512
 Phone: (+62-526) 2091254
 Email: kelanis@sucofindo.co.id

AMPAH

Jl. A. Yani Km. 2 RT 12
 Desa Mungkur Juung, Barito Timur,
 Kalimantan Tengah 73617
 Phone: (+62-0522) 31904
 Email: ampah@sucofindo.co.id

SAMPIT

Jl. Gatot Subroto No. 7A,
 Kotawaringin Timur, Sampit,
 Kalimantan Tengah 74321
 Phone: (+62-541) 32390
 Email: sampit@sucofindo.co.id

SUNGAI PUTING

Km. 0 Sungai Putting Coal Loading Port Facility,
 Sungai Putting, Candi Laras Utara, Tapin,
 Kalimantan Selatan
 Phone: (+62-511) 7334992
 Email: sungaiputting@sucofindo.co.id

BATAM

Graha Sucofindo
 Jl. Raden Patah No. 61, Balai Batam 29432,
 Kepulauan Riau
 Phone: (+62-778) 456575
 Email: batam@sucofindo.co.id

TANJUNG PINANG

Jl. Adi Sucipto Km. 12 No 2 (Kijang)
 KP Wono Sari RT 06 / RW XI, Kel Batu Sembilan
 Tanjung Pinang
 Phone: (+62-771) 441363
 Email: cs.uptanjungpinang@sucofindo.co.id

KARIMUN

Jl. Lubuk Semut Kel. Lubuk Semut,
 Kec. Karimun, Kab. Karimun,
 Kepulauan Riau, 29661
 Phone: (+62-777) 327375
 Email: cs.karimun@sucofindo.co.id

BATULICIN

Jl. Damarpraja RT.07 RW 01 Desa Kersik Putih,
 Tanah Bumbu, Batu Licin,
 Kalimantan Selatan - 72171
 Phone: (+62-518) 6076201 ext 20-7705608
 Email: batulicin@sucofindo.co.id

SUNGAI DANAU

Jl. Provinsi Km. 162 Desa Sungai Cuka,
 Kec. Satu, Kab. Tanah Bumbu, Kalsel 72275
 Phone: (+62-511) 61193
 Email: sungaidanau@sucofindo.co.id

INDONESIA BULK TERMINAL

Indonesia Bulk Terminal Pulau Laut,
 Mekar Putih, Kab. Kota Baru, Kalimantan Selatan.
 Phone: (+62-518) 33810 / 1
 Email: IBT@sucofindo.co.id; sucofindo@ibt.co.id

BEKASI

Jl. Arteri Tol Cibitung No. 1,
 Cibitung-Bekasi 17520
 Phone: (+62-21) 88321176
 Email: bekasi@sucofindo.co.id

BENGKULU

Jl. R.E. Martadinata No 37,
 RT 02 RW 02, Kel. Kandang, Kec.Kampung Melayu,
 Bengkulu - 38215
 Phone: (+62-736) 5611644
 Email: bengkulu@sucofindo.co.id

PULAU BAAI

Jl. Ir. Rustandi, Pulau Baai,
 Kota Bengkulu
 Phone: (+62-736) 5611644
 Email: pulaubaai@sucofindo.co.id

BONTANG

Jl. Jend. Sudirman No.11 Rt. 24, Tj. Laut, Bontang,
 Kalimantan Timur 75321
 Phone: (+62-548) 26281, 26282
 Email: bontang@sucofindo.co.id

CILACAP

Jl. Soekarno Hatta No. 280,
 Menganti - Kec Kesugihan, Cilacap,
 Jawa Tengah
 Phone: (+62-282) 540005
 Email: cilacap@sucofindo.co.id

CILEGON

Jl. Jend. Achmad Yani No. 106, Kota Cilegon,
 Banten 42421
 Phone: (+62-254) 386444
 Email: cilegon@sucofindo.co.id

SURALAYA

Unit Pelayanan Suralaya Sucofindo,
 Jl. A Yani No 106 Cilegon - Banten 42421
 Email: suralaya@sucofindo.co.id

CIREBON

Jl. Dr. Sudarsono No. 46 Cirebon 45134
 Phone: (+62-231) 242284, 242285, 230808
 Email: cs.crb@sucofindo.co.id

DENPASAR

Jl. Tukad Badung Banjar Kelod, Renon,
 Kec. Denpasar Sel., Kota Denpasar,
 Bali 80266
 Phone: (+62-361) 241847
 Email: denpasar@sucofindo.co.id

BENETE

Jalan Kota Baru, Desa Dalam, RT. 002 / RW. 005
 Kec, Taliwang, Kab. Sumbawa Barat
 Phone: (+62-372) 8284385
 Email: benete@sucofindo.co.id

SITE AMMAN

Tongo, Sekongkang, Nusa Tenggara Barat
 Email: siteaman@sucofindo.co.id

DUMAI

Jl. Dr. Wahidin No.31, Dumai 28814,
 Riau
 Phone: (+62-765) 31157
 Email: dumai@sucofindo.co.id

DURI

Jl. Tribrata No. 5B, RT.02, RW. 10,
 Kel. Duri Barat, Kec. Mandau, Kab. Duri,
 Riau
 Phone: (+62-765) 92323
 Email: duri@sucofindo.co.id

JAKARTA

Jl. Cumi No. 33-35, Tanjung Priok
 Jakarta 14310
 Phone: (+62-21) 4304444
 Email: jakarta@sucofindo.co.id

TANGERANG

Jl. Raya Serang Km. 12,
 Griya Idola Industrial Park Blok AA 10,
 Bitung Jaya Cikupa
 Phone: (+62-21) 59662184
 Email: marketing.tangerang@sucofindo.co.id

JAMBI

Jl. Fatmawati No.25
 Jambi 36141
 Phone: (+62-741) 31200
 Email: jambi@sucofindo.co.id

KENDARI

Jl. Pattimura No.58, Watulondi,
 Kec. Puuwatu, Kota Kendari,
 Sulawesi Tenggara, 93117
 Email: kendari@sucofindo.co.id

MAKASSAR

Jl. Urip Sumoharjo No. 90 A,
 Makassar 90232, Sulawesi Selatan
 Phone: (+62-411) 451890, 451891, 451893
 Email: makassar@sucofindo.co.id

MOROWALI

Jl. Trans Sulawesi, Keurea,
 Kec. Bahodopi, Kabupaten Morowali,
 Sulawesi Tengah, 94974
 Email: up.morowali@sucofindo.co.id

MANADO

Jl. AA Maramis, Kairagi I,
 Mapanget, Kota Manado
 Phone: (+62-431) 7247405
 Email: manado@sucofindo.co.id

PALU

Jl. R.A. Kartini No 51 A, Palu,
 Sulawesi Tengah
 Phone: (+62-451) 411243 / 422858
 Email: palu@sucofindo.co.id

AMBON

Jl. Dr. JA Latumenten No 5, RT 001/RW 002
 Kel. Waihaong, Kee, Nusaniwe,
 Kota Ambon, Maluku
 Email: ambon@sucofindo.co.id

WEDA

Desa Nur Weda Kecamatan Weda.
 Kabupaten Halmahera Tengah
 Maluku Utara
 Email: weda@sucofindo.co.id

BULI

Jl. Trans Halmahera, Desa Geltoli, Kec. Maba,
 Kabupaten Halmahera Timur,
 Maluku Utara 97862
 Email: buli@sucofindo.co.id

MEDAN

Jl. Jend. Gatot Subroto Km. 5,5 No.105,
Medan, Sumatera Utara 20122
Phone: (+62-61) 8451880
Email: medan@sucofindo.co.id

LHOKSEUMAWE

Jl. Panglath No. 3 Lhoksumawe 24351
Phone: (+62-645) 48091
Email: lhokseumawe@sucofindo.co.id

PADANG

Jl. Raya Bypass Km. 19,5
Kel. Balai Gadang Koto Panjang
Kec. Koto Tengah, Padang. 25171
Sumatera Barat
Phone: (+62751) 443100, 443509
Email: padang@sucofindo.co.id

KILIRANJAO

Jl. Kiliranjao Taluk Kuantan,
Sungai Tambang,
Kenagarian Kunungan Parit Rantang,
Kec. Kamang Baru, Kab. Sijunjung,
Sumatera Barat
Email: kiliranjao@sucofindo.co.id

PALEMBANG

Jl. Soekarno Hatta No. 1901
Kec. Alang-Alang Lebar Kel. Karya Baru.
Palembang, Sumatera Selatan, 30151
Phone: (+62711) 312990
Email: palembang@sucofindo.co.id

PANGKAL PINANG

Jl. Linggar Jati No 22 Pangkal Pinang,
Kep. Bangka Belitung 33126
Phone: (+62-717) 431551, 424139
Email: pangkalpinang@sucofindo.co.id

LAHAT

Jl. Seruni No. 35 RT 19 RW 06,
Bandar Jaya Kecamatan Lahat,
Lahat, Sumatera Selatan
Phone: (+62-731) 326981
Email: lahat@sucofindo.co.id

MUNTOK

Jl. Peleburan Gg. Cek Daud No. 74
Kel Sungai Baru, Kec. Muntok
Email: muntok@sucofindo.co.id

BELITUNG

Jl. Gaparman No. 21 Air Ketekok,
Belitung - Tanjung Pandan
Email: belitung@sucofindo.co.id

PEKANBARU

Jl. Jend. A. Yani No. 79,
Pekanbaru, Riau 28115
Phone: (+62-761) 36042, 37759,35681
Email: pekanbaru@sucofindo.co.id

PONTIANAK

Jl. Arteri Supadio Km. 12,5, Arang Limbung,
Sei. Raya, Kab. Kubu Raya - Kalimantan Barat
Phone: (+62-561) 733334, 748748
Email: pontianak@sucofindo.co.id

KENDAWANGAN

Jl. Gajah Mada No. 130 Kec Delta Pawan
Kab. Ketapang, Kalimantan Barat - 78813
Phone: (+62-534) 70120
Email: kendawangan@sucofindo.co.id

PANGKALAN BUN

Jl. Natai Arahan RT. 14 Kel. Baru,
Kec. Arut Selatan, Kab. Kotawaringin Barat.
Pangkalan Bun, Kalimantan Tengah 74112.
Phone: (+62-534) 2030373
Email: pangkalanbun@sucofindo.co.id

SAMARINDA

Jl. Teuku Umar No 65 Rt 26
Kelurahan Karang Asam Ulu, Samarinda,
Kalimantan Timur 75126
Phone: (+62-541) 6293771-4
Email: samarinda@sucofindo.co.id

DONDANG

Jl. Pelita RT. 02, Dondang, Kec. Muara Jawa,
Kab. Kutai Kertanegara 75265
Email: dondang@sucofindo.co.id

MUARA BADAK

Jl. K.H. Dewantara No. 32 RT 029
Desa Badak Baru Kecamatan Muara Badak,
Kabupaten Kutai Kartanegara, Kalimantan Timur
Phone: (+62-541) 4107168
Email: muarabadak@sucofindo.co.id

SANGATTA

Jl. Parikesit Road 9 (depan kantor KNE),
Sangatta, Kalimantan Timur
Phone: (+62-549) 525213
Email: sangatta@sucofindo.co.id

SANGKULIRANG

Jl. Soekarno Hatta, Sempayau,
Sangkulirang, Kutai Timur,
Kalimantan Timur
Email: sangkulirang@sucofindo.co.id

TANJUNG BARA

P12 Building KPC Mine Site
Tanjung Bara, Sangatta, Kutai Timur,
Kalimantan Timur
Email: tanjungbara@sucofindo.co.id

SEMARANG

Jl. Pemuda No.171, Sekayu,
Kec. Semarang Tengah, Kota Semarang,
Jawa Tengah 50132
Phone: (+62-24) 6590547, 3516616
Email: semarang@sucofindo.co.id

SEMARANG LABORATORIUM

Jl. Kaligawe Raya No.900, Sriwulan,
Banjardowo, Kec. Genuk,
Kota Semarang, Jawa Tengah 50117
Email: lab.smg@sucofindo.co.id

SURAKARTA

Jl. Adi Sucipto No. 133,
Surakarta, Jawa Tengah 57145
Phone: (+62-271) 725279, 725280, 721006
Email: surakarta@sucofindo.co.id

KUDUS

Jl. Ronggolawe No.18, RT.01/RW.01,
Kudus, Jawa Tengah 59343
Phone: (+62-291) 438211, 430122, 438211
Email: kudus@sucofindo.co.id

SURABAYA

Jl. Kalibutih No. 215,
Surabaya, Jawa Timur 60173
Phone: (+62-31) 5469123
Email: surabaya@sucofindo.co.id

GRESIK

Jl. Dr. Wahidin Sudiro Husudo No. 156,
Gresik, Jawa Timur 61221
Phone: (+62-31) 3983195, 3979926, 3975603
Email: gresik@sucofindo.co.id

SURABAYA LABORATORIUM

Jl. Ahmad Yani No. 315,
Surabaya, Jawa Timur 60234
Phone: (+62-31) 8470547
Email: labsurabaya@sucofindo.co.id

TARAKAN

Jl. Cahaya Baru RT.02 No. 104,
Kel. Karang Harapan,
Tarakan, Kalimantan Utara 7718
Phone: (+62-551) 202 6645
Email: tarakan@sucofindo.co.id

BERAU

Jl. Gunung Panjang RT. 01 Tanjung Redeb,
Berau, Kalimantan Timur
Phone: (+62-554) 2028134
Email: berau@sucofindo.co.id

SESAYAP

PT. Mandiri Intiperkasa Sei Krassi,
Sembakung, Nunukan, Kalimantan Utara
Email: sesayap@sucofindo.co.id

SEBAKIS

- PT Nunukan Bara Sentosa Satu,
Sebakis, Kab. Nunukan, Kalimantan Utara
- PT Central Cipta Murdaya,
Sebakis, Kab. Nunukan, Kalimantan Utara

Email: sebakis@sucofindo.co.id

LATI

PT Berau Coal, Kampung Sambakungan,
Kec. Gunung Tabur , Kab. Berau,
Kalimantan Timur
Phone: (+62-554) 2028134
Email: lati@sucofindo.co.id

SUARAN

PT Berau Coal, Kampung Suaran,
Kec. Sambaliung, Kab. Berau,
Kalimantan Timur
Phone: (+62-554) 2028134
Email: suaran@sucofindo.co.id

BUNYU

PT Lamindo Intermultikon, Pulau Bunyu,
Kab. Bulungan, Kalimantan Utara
Email: bunyu@sucofindo.co.id

TIMIKA

Light Industrial Park Kav. D-1
Jl. Kuala Kuningan, Kuala Kencana,
Timika Papua 99968
Phone: (+62-901) 301222, 301951, 301952
Email: timika@sucofindo.co.id

SORONG

Jl. Puak, HBM, Remu Utara, Sorong
Papua Barat Daya 98416
Email: sorong@sucofindo.co.id

JAYAPURA

Jl. Raya Waena Sentani Km. 18,
Distrik Heram, Kota Jayapura - Papua
Email: jayapura@sucofindo.co.id



SUCOFINDO

Kantor Pusat - Graha Sucofindo

Jl. Raya Pasar Minggu Kav. 34 Jakarta 12780

Telp. (+62-21) 798 3666 Ext : 1116, 1124

Fax. (+62-21) 798 6473, 798 3888

customer.service@sucofindo.co.id



HOTLINE CUSTOMER SERVICE

0811 8910 222

www.sucofindo.co.id

 @SUCOFINDO

   SUCOFINDO